

Помогая Матерям и Новорожденным выжить  
**Преэклампсия и Эклампсия**

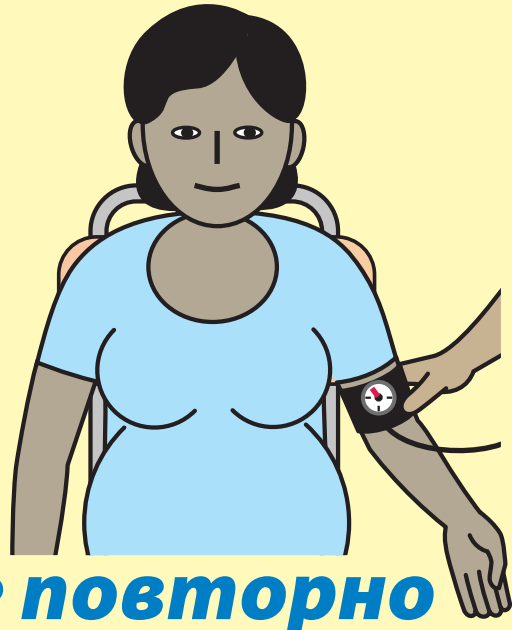
ПЛАН ДЕЙСТВИЙ 1

**Определите (если > 20 недель беременности)**



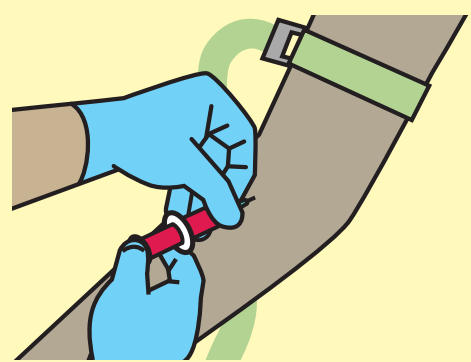
**КЛАССИФИЦИРУЙТЕ**

**ПРЕЭКЛАМПСИЯ**  
 ДАД  $\geq 90$  или САД  $\geq 140$  и протеинурия  $\geq 2+$   
 Опасные признаки отсутствуют



**Оцените повторно**  
 Норма?

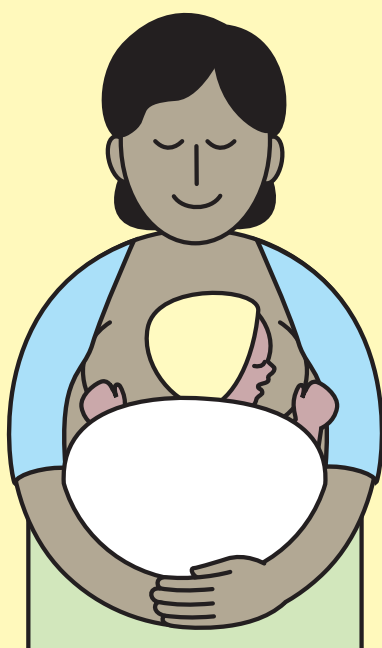
**Регулярный уход**  
 Да / Нет



**Проведите лабораторные тесты**  
 Норма? / Нет

Да  
**Увеличьте количество наблюдений**  
 Состояние стабильное? / Нет

Да  
**Подтвердите гестационный срок. Родоразрешите в 37 недель.**

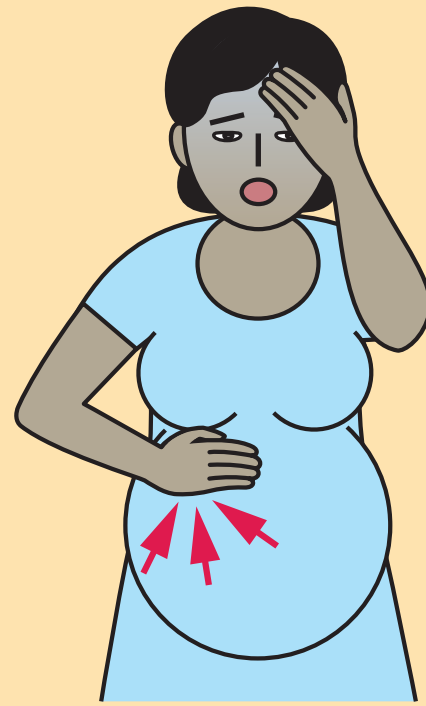


**Обеспечьте основной уход**  
**Продолжайте наблюдение**

Результаты в норме? / Нет

**Постоянно обследуйте на наличие Опасных Признаков**

**ТЯЖЕЛАЯ ПРЕЭКЛАМПСИЯ**  
 ДАД  $\geq 110$  или САД  $\geq 160$  и протеинурия  $\geq 2+$  ИЛИ преэклампсия и  $\geq 1$  опасный признак



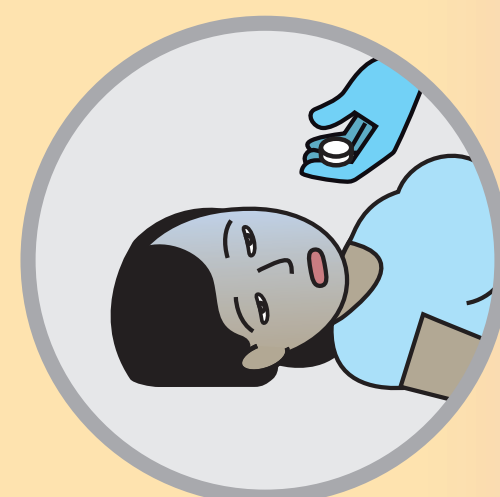
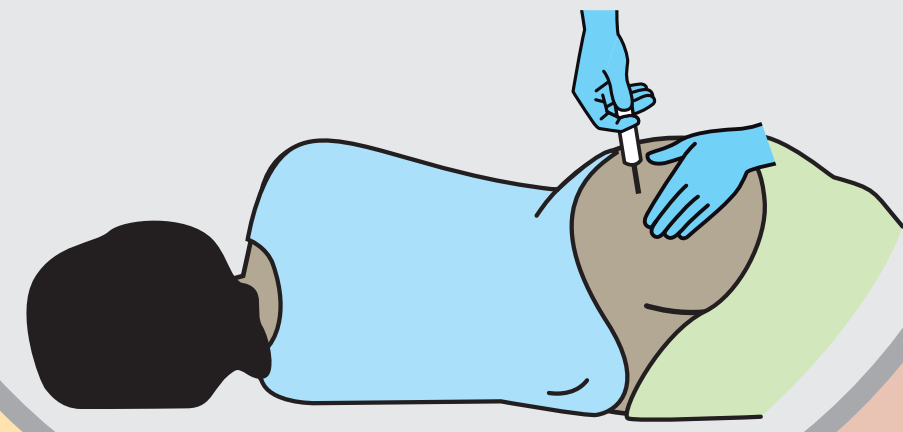
**ЭКЛАМПСИЯ**  
 Судороги или без сознания



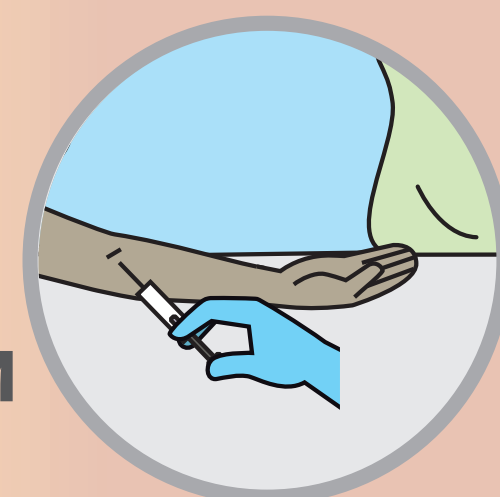
Безопасно окажите помощь при судорогах

**Мобилизируйте команду**

**Введите загрузочную дозу сульфата магния  $MgSO_4$  В/В или В/М**



или



**Назначьте препарат для снижения тяжелой гипертензии**

**Обратитесь за специализированной помощью**