

Помогая Матерям и Новорожденным выжить

Преэклампсия и Эклампсия

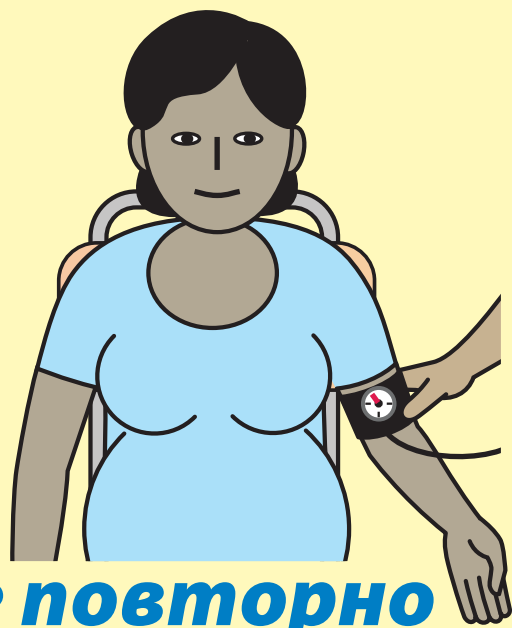
ПЛАН ДЕЙСТВИЙ 1

Определите (если > 20 недель беременности)



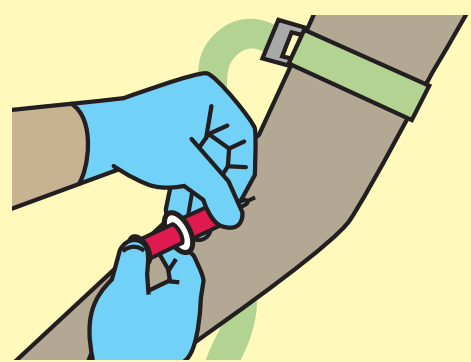
КЛАССИФИЦИРУЙТЕ

ПРЕЭКЛАМПСИЯ
 ДАД ≥ 90 или САД ≥ 140 и протеинурия $\geq 2+$
 Опасные признаки отсутствуют



Оцените повторно
 Норма?

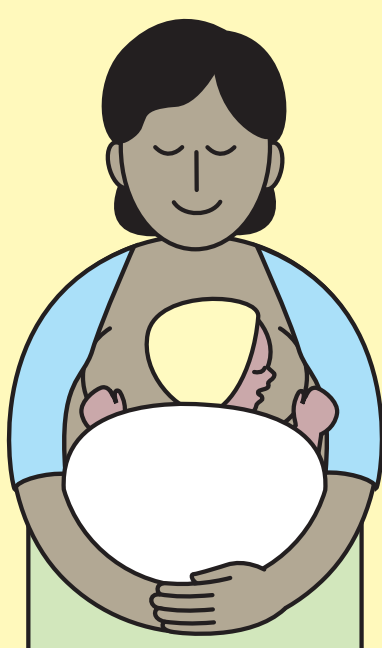
Регулярный уход
 Да / Нет



Проведите лабораторные тесты
 Норма? / Нет

Да / Нет
Увеличьте количество наблюдений
 Состояние стабильное?

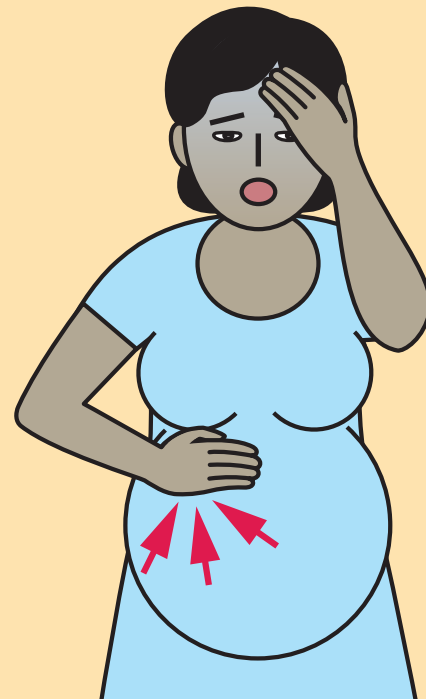
Да
Подтвердите гестационный срок. Родоразрешите в 37 недель.



Обеспечьте основной уход
Продолжайте наблюдение

Результаты в норме? / Нет

ТЯЖЕЛАЯ ПРЕЭКЛАМПСИЯ
 ДАД ≥ 110 или САД ≥ 160 и протеинурия $\geq 2+$ ИЛИ преэклампсия и ≥ 1 опасный признак



ЭКЛАМПСИЯ
 Судороги или без сознания

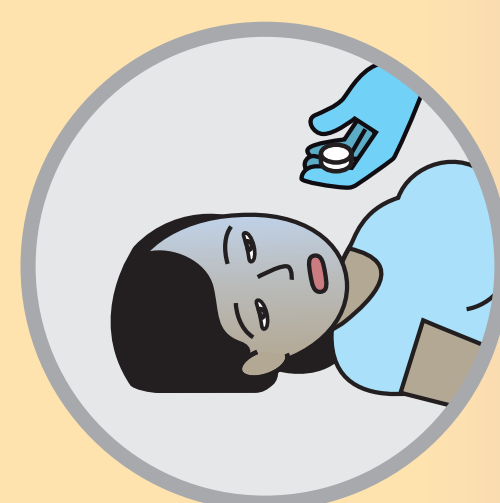
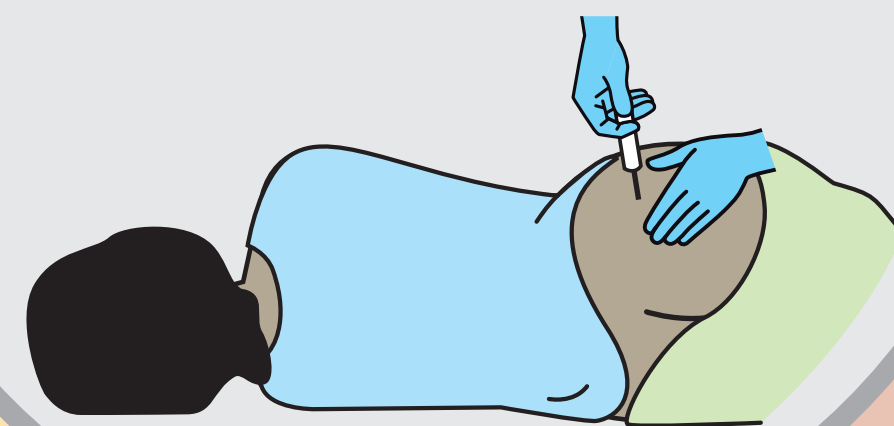


Безопасно окажите помощь при судорогах

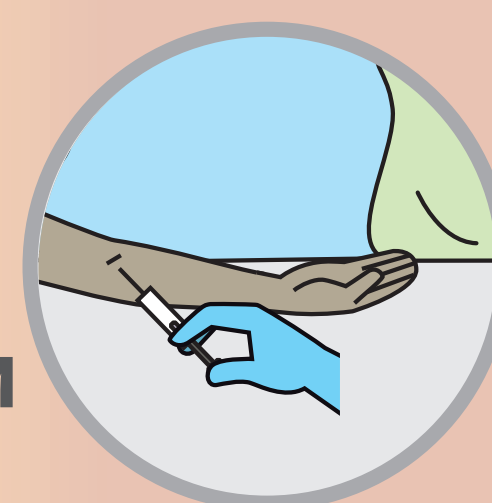
Постоянно обследуйте на наличие Опасных Признаков

Мобилизируйте команду

Введите загрузочную дозу сульфата магния $MgSO_4$ В/В или В/М



ИЛИ



Назначьте препарат для снижения тяжелой гипертензии

Обратитесь за специализированной помощью