

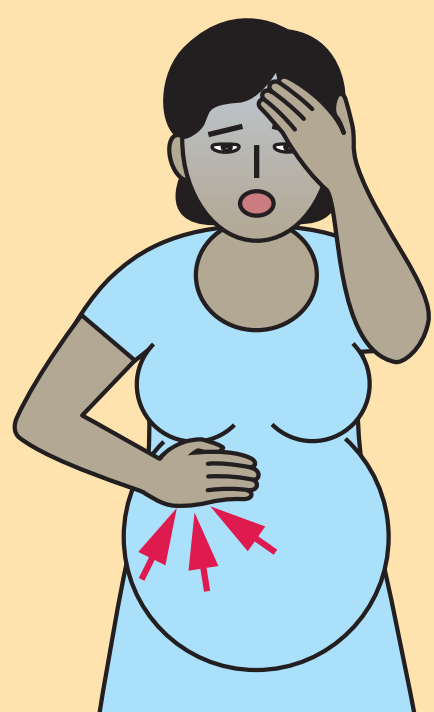
Помогая Матерям и Новорожденным выжить

Преэклампсия и Эклампсия

ПЛАН ДЕЙСТВИЙ 2 - СПЕЦИАЛИЗИРОВАННАЯ ПОМОЩЬ

ТЯЖЕЛАЯ ПРЕЭКЛАМПСИЯ

Преэклампсия и один или более опасных признаков



ЭКЛАМПСИЯ

Судороги или без сознания



Безопасно
окажите
помощь
при судорогах

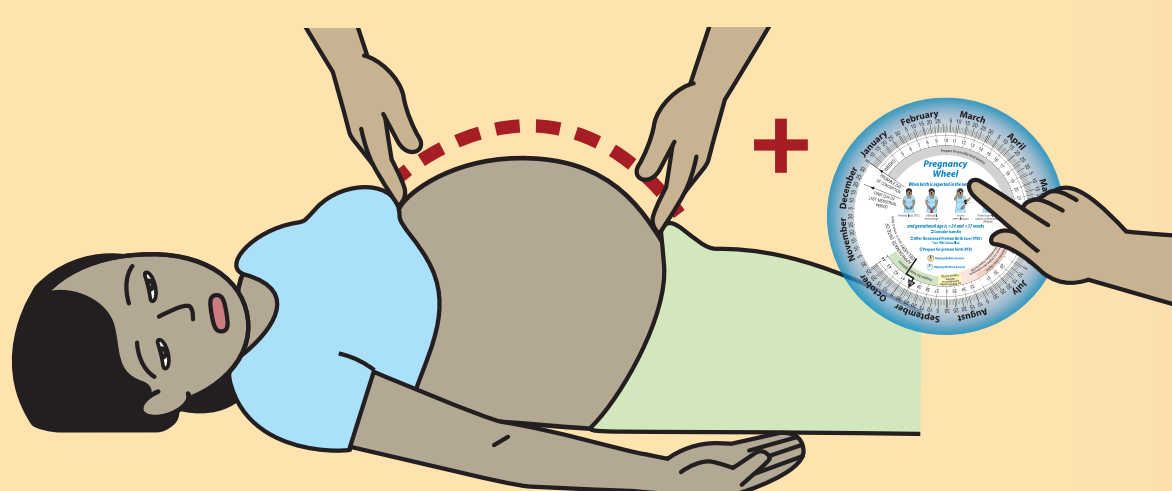
Примите перенаправление ИЛИ продолжайте оказывать помощь

Начните или продолжайте введение $MgSO_4$

Начните или продолжайте введение препаратов для устранения тяжелой гипертензии

Продолжайте тщательное наблюдение за состоянием матери и плода

Если нет судорог и в сознании



Если есть судороги или без сознания

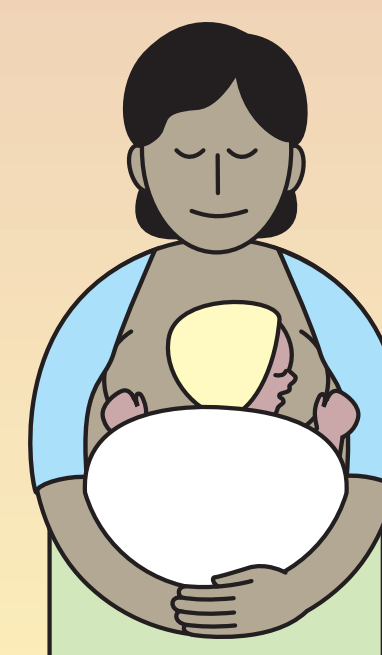
Родоразрешите

Подтвердите гестационный срок

Продолжайте введение $MgSO_4$

В течение 24 часов после родов или последнего приступа судорог

Продолжайте введение препаратов для устранения тяжелой гипертензии



Обеспечьте основной уход для матери и новорожденного

Продолжайте наблюдать после родоразрешения

В течение 4 часов

В течение 12 часов

До срока жизнеспособности плода

В течение 24 часов

Прервите беременность

Продолжайте введение $MgSO_4$
В течение 24 часов после родов или последнего приступа судорог

Продолжайте наблюдать

Жизнеспособен, но < 34 недель



Введите дексаметазон

Госпитализируйте женщину и тщательно наблюдайте за:

- Судорогами
- Неконтролируемой высокой гипертензией
- Ухудшением состояния матери (опасные признаки, осмотр лабораторные тесты)
- Ухудшением состояния плода или его гибель
- Срок достиг 37 недель, 0 дней

Наличие любого из этих признаков

В течение 24 часов